



Abb. 19: Umbauende Oberbauwechsel in Gleise 60 – Blickrichtung Westen

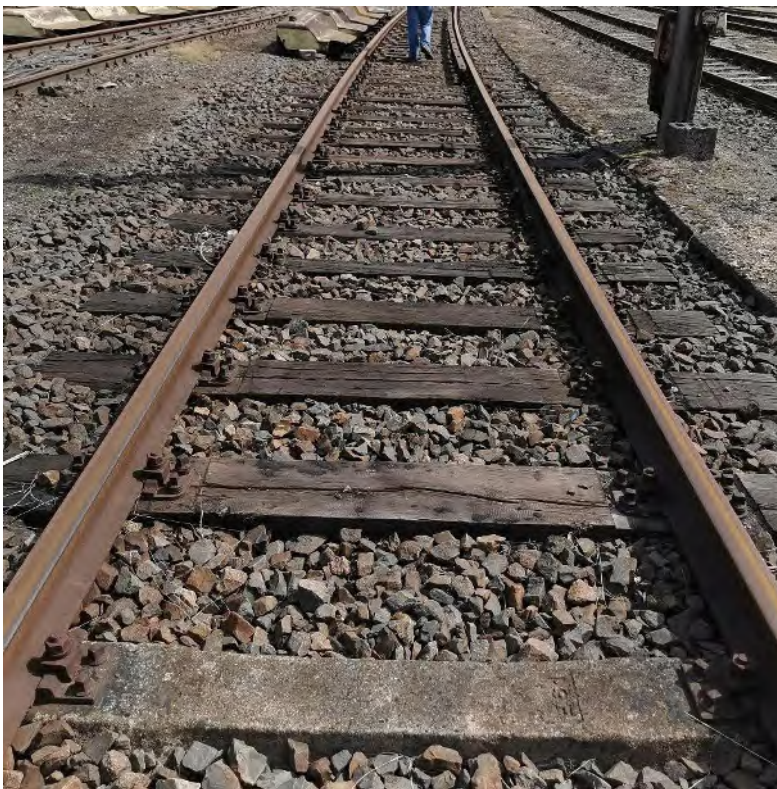


Abb. 20: Umbauende Oberbauwechsel in Gleise 61 – Blickrichtung Osten



Abb. 21: Umbauende am Radiusende in Gleise 62 – Blickrichtung Westen



Abb. 22: Umbauende am Radiusende in Gleise 63 – Blickrichtung Westen



Abb. 23: Umbauende Gleise 64 = Lückenschluss Weiche 115 – Blickrichtung Westen



Abb. 24: Umbauende am Radiusende in Gleise 65 – Blickrichtung Westen