

Glühverlust

nach DIN 18 128

Projektnummer:	222050
Bauvorhaben:	Bf Wustermark RLC, 740 m Gleis 63
Entnahmeort:	Sch 1/2
Entnahmetiefe in m:	1,90
Versuchsnummer	Vgl 22 050
Bodenart:	U,fs,h,t
Ausgeführt von:	Grunow
Datum:	13.06.2022

		Teilversuch 1	Teilversuch 2	Teilversuch 3
Masse Behälter (Tara):	[g]	25,905	26,802	26,504
Masse der ungeglühten Probe + Tara:	[g]	44,242	43,986	46,072
Masse der geglühten Probe + Tara:	[g]	43,73	43,644	45,556
Masse der organischen Bestandteile:	[g]	0,512	0,342	0,516
Masse der Probe ohne org. Bestandteile:	[g]	18,337	17,184	19,568
Glühverlust v_{gl}	[%]	2,79	1,99	2,64

Glühverlust v_{gl} Mittelwert: [%] 2,47

Projektnummer:	222050
Bauvorhaben:	Bf Wustermark RLC, 740 m Gleis 63
Entnahmeort:	Sch 1/3
Entnahmetiefe in m:	2,00
Versuchsnummer	Vgl 22 051
Bodenart:	F,T,u,s,o*
Ausgeführt von:	Grunow
Datum:	13.06.2022

		Teilversuch 1	Teilversuch 2	Teilversuch 3
Masse Behälter (Tara):	[g]	25,89	26,65	26,209
Masse der ungeglühten Probe + Tara:	[g]	41,957	42,174	40,961
Masse der geglühten Probe + Tara:	[g]	39,596	39,986	38,891
Masse der organischen Bestandteile:	[g]	2,361	2,188	2,07
Masse der Probe ohne org. Bestandteile:	[g]	16,067	15,523	14,752
Glühverlust v_{gl}	[%]	14,69	14,10	14,03

Glühverlust v_{gl} Mittelwert: [%] 14,27

Glühverlust

nach DIN 18 128

Projektnummer:	222050
Bauvorhaben:	Bf Wustermark RLC, 740 m Gleis 63
Entnahmeort:	Sch 1/5
Entnahmetiefe in m:	2,50
Versuchsnummer	Vgl 22 052
Bodenart:	T,u,o
Ausgeführt von:	Grunow
Datum:	13.06.2022

		Teilversuch 1	Teilversuch 2	Teilversuch 3
Masse Behälter (Tara):	[g]	25,900	26,788	26,487
Masse der ungeglühten Probe + Tara:	[g]	40,505	42,648	40,971
Masse der geglühten Probe + Tara:	[g]	39,845	41,908	40,366
Masse der organischen Bestandteile:	[g]	0,66	0,74	0,605
Masse der Probe ohne org. Bestandteile:	[g]	14,605	15,86	14,484
Glühverlust v_{gl}	[%]	4,52	4,67	4,18

Glühverlust v_{gl} Mittelwert: [%]	4,45
--	-------------

Wassergehaltsbestimmung mittels Ofentrocknung

nach DIN 18 121, Teil 1

Projektnummer	222050
Bauvorhaben	Bf Wustermark RLC, 740 m Gleis 63
Entnahmeort	Sch 1/2
Entnahmetiefe in m	1,90
Versuchsnummer	Wn 22 130
Bodenart	U,fs,h,t
Ausgeführt von	Gölnitz
Datum	10.06.2022

	Teilprobe 1	Teilprobe 2
Masse der feuchten Probe u. Behälter [g]	29,75	24,40
Masse der trockenen Probe u. Behälter [g]	28,37	23,41
Masse Behälter [g]	19,11	16,39
Masse Wasser [g]	1,38	0,99
Masse trockenen Probe [g]	9,26	7,02
Wassergehalt [%]	14,90	14,10

Wassergehalt in % Mittelwert	14,50
-------------------------------------	-------

Projektnummer	222050
Bauvorhaben	Bf Wustermark RLC, 740 m Gleis 63
Entnahmeort	Sch 1/3
Entnahmetiefe in m	2,00
Versuchsnummer	Wn 22 131
Bodenart	F,T,u,s,o*
Ausgeführt von	Gölnitz
Datum	10.06.2022

	Teilprobe 1	Teilprobe 2
Masse der feuchten Probe u. Behälter [g]	26,38	22,97
Masse der trockenen Probe u. Behälter [g]	23,49	20,97
Masse Behälter [g]	18,59	17,53
Masse Wasser [g]	2,89	2,00
Masse trockenen Probe [g]	4,9	3,44
Wassergehalt [%]	58,98	58,14

Wassergehalt in % Mittelwert	58,56
-------------------------------------	-------

Wassergehaltsbestimmung mittels Ofentrocknung

nach DIN 18 121, Teil 1

Projektnummer	222050
Bauvorhaben	Bf Wustermark RLC, 740 m Gleis 63
Entnahmeort	Sch 1/5
Entnahmetiefe in m	2,50
Versuchsnummer	Wn 22 132
Bodenart	T,u,o
Ausgeführt von	Gölnitz
Datum	10.06.2022

		Teilprobe 1	Teilprobe 2
Masse der feuchten Probe u. Behälter	[g]	28,43	26,70
Masse der trockenen Probe u. Behälter	[g]	25,93	24,26
Masse Behälter	[g]	17,38	15,92
Masse Wasser	[g]	2,5	2,44
Masse trockenen Probe	[g]	8,55	8,34
Wassergehalt	[%]	29,24	29,26

Wassergehalt in % Mittelwert	29,25
-------------------------------------	--------------

Projektnummer	222050
Bauvorhaben	Bf Wustermark RLC, 740 m Gleis 63
Entnahmeort	Sch 2/3
Entnahmetiefe in m	1,80
Versuchsnummer	Wn 22 133
Bodenart	Mg,fS,u*,t
Ausgeführt von	Gölnitz
Datum	10.06.2022

		Teilprobe 1	Teilprobe 2
Masse der feuchten Probe u. Behälter	[g]	32,39	29,12
Masse der trockenen Probe u. Behälter	[g]	30,84	28,00
Masse Behälter	[g]	19,09	19,90
Masse Wasser	[g]	1,55	1,12
Masse trockenen Probe	[g]	11,75	8,1
Wassergehalt	[%]	13,19	13,83

Wassergehalt in % Mittelwert	13,51
-------------------------------------	--------------

Wassergehaltsbestimmung mittels Ofentrocknung

nach DIN 18 121, Teil 1

Projektnummer	222050
Bauvorhaben	Bf Wustermark RLC, 740 m Gleis 63
Entnahmeort	Sch 2/4
Entnahmetiefe in m	2,20
Versuchsnummer	Wn 22 134
Bodenart	F,T,u,s,o*
Ausgeführt von	Gölnitz
Datum	10.06.2022

		Teilprobe 1	Teilprobe 2
Masse der feuchten Probe u. Behälter	[g]	28,67	29,00
Masse der trockenen Probe u. Behälter	[g]	25,75	26,25
Masse Behälter	[g]	16,95	18,00
Masse Wasser	[g]	2,92	2,75
Masse trockenen Probe	[g]	8,8	8,25
Wassergehalt	[%]	33,18	33,33

Wassergehalt in % Mittelwert	33,26
-------------------------------------	--------------

Projektnummer	222050
Bauvorhaben	Bf Wustermark RLC, 740 m Gleis 63
Entnahmeort	Sch 2/5
Entnahmetiefe in m	2,40
Versuchsnummer	Wn 22 135
Bodenart	T,u,o
Ausgeführt von	Gölnitz
Datum	10.06.2022

		Teilprobe 1	Teilprobe 2
Masse der feuchten Probe u. Behälter	[g]	31,45	24,89
Masse der trockenen Probe u. Behälter	[g]	29,91	23,88
Masse Behälter	[g]	21,04	17,97
Masse Wasser	[g]	1,54	1,01
Masse trockenen Probe	[g]	8,87	5,91
Wassergehalt	[%]	17,36	17,09

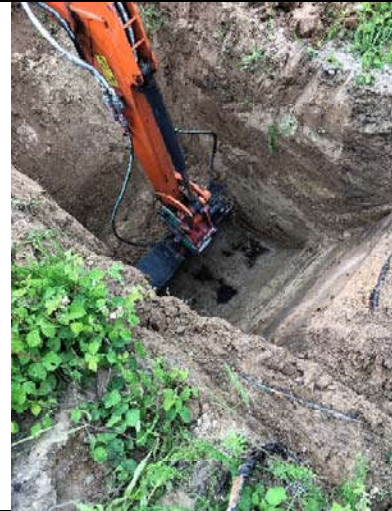
Wassergehalt in % Mittelwert	17,23
-------------------------------------	--------------

Fotodokumentation

Ansatzpunkt Baggerschurf 1 bei RKS 3 v. 03.2022



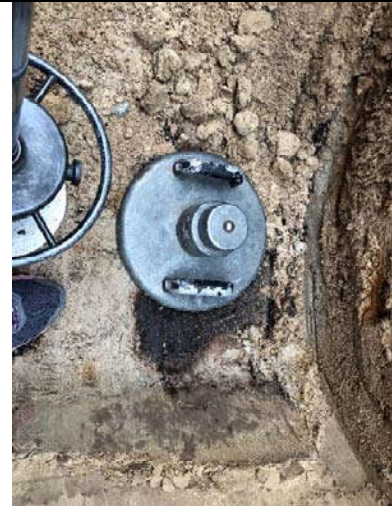
Baggerschurf 1



Baggerschurf 1 bis etwa 1,90 m u. GOK



Leichte Fallplatte bei etwa 1,90 m u. GOK



Edelman-Bohrung bis 3,0 m u. GOK



Festgestellte 25 cm dicke organische Schichte

