

Fotodokumentation Bauleistungen Oberbau

Bauvorhaben: RLCW, RBF Wustermark,
Weichenerneuerung Weiche 72 (neu W90) und Weiche 91

Bauherr: RLC Wustermark
Rail & Logistik Center Wustermark GmbH

Planung Gleisanlage PBVI
Planung Bauüberwachung Vermessung für Infrastruktur
Wolfener Straße 32-34, Gebäude F
12681 Berlin



Inhalt: Unterlage 1 Vorbemerkungen
Unterlage 2 Leistungsverzeichnis im PDF- und im X83-Format
Unterlage 3 Fotodokumentation
Unterlage 4 Planunterlagen

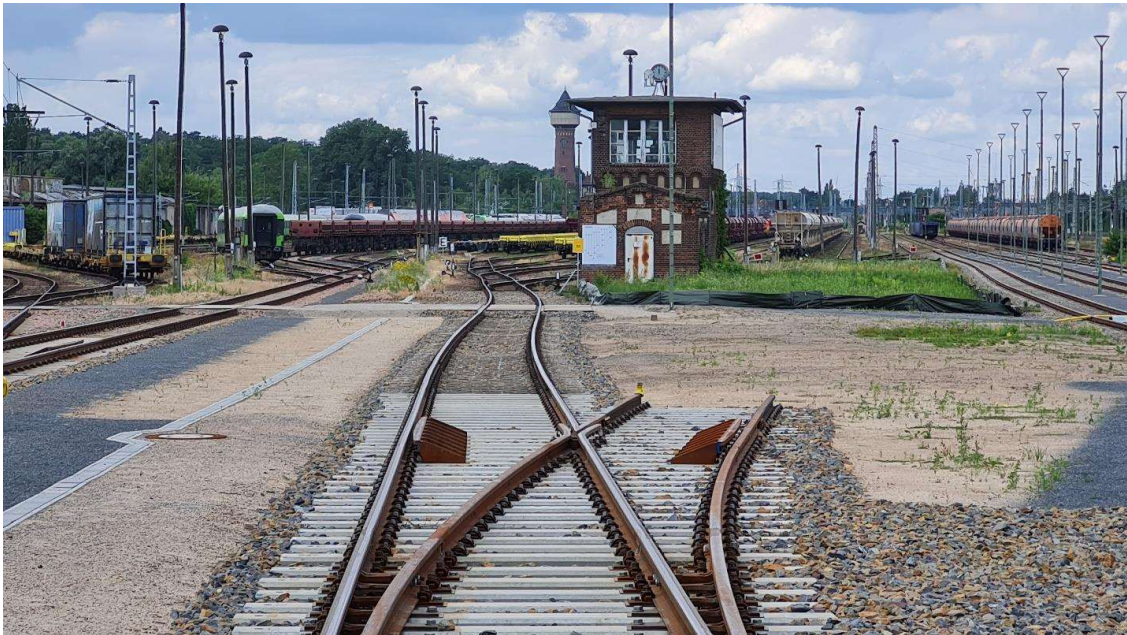


Abb. 1: Blickrichtung Westen von Weiche 41 Richtung Gleis 26, Weiche 72 (zukünftig Weiche 90) und RS III, rechts des Gleis 26 von Ende Weiche 41 bis RS III Bereich für Baustelleneinrichtungs- / Lager- und Montagefläche



Abb. 2: Weichenharfe am RS III – Blickrichtung Westen